



# INSCRIPTIONS SAISON SKI 2023

**MERCREDI 19 OCTOBRE 2022  
à 19H00 À LA SALLE DU TRAIT  
D'UNION  
COMPLEXE DE SOUS-LETTREZ**

**L'Association Dans Le Vent vous propose :**

**7 sorties de ski au Grand-Bornand,  
les samedis, pour les enfants âgés de 5 à 14 ans.**

**(5 ans révolus à la date de la 1ère sortie, soit le 07/01/2023)**

**Cours ESF de ski pour les niveaux d'Ourson à Etoile  
d'Or, de snowboard Débutant, Niveau 1 et initiation  
au Freeski.**

**Pré-inscriptions sur internet dans la section  
Hiver 2023 :**

**[http://assodanslevent.fr/bulletin-de-pre-inscription-  
enfants-hiver/](http://assodanslevent.fr/bulletin-de-pre-inscription-enfants-hiver/)**

**Les inscriptions ne seront validées que par le paiement qui aura lieu uniquement  
ce soir-là.**



## **DATES DES 7 SORTIES**

**07/01, 14/01, 21/01,  
28/01, 25/02, 04/03 et  
11/03**

**Sortie de glissement  
le samedi 18/03**

## **HORAIRES**

**Rassemblement :**

**7h50 à Sous-Lettraz**

**Retour : 16h30**

**Les sorties seront  
confirmées ou annulées en  
fonction de la météo le  
vendredi à 13h30 au plus tard  
sur  
le site de l'association.**

## **ENCADREMENT DES GROUPES**

**En dehors des 2h de cours  
ESF, nous avons besoin de 40  
accompagnateurs par sortie  
dont 20 permanents pour que  
tout se passe bien !! À pied, à  
ski, en surf...**

**Inscrivez-vous sur le site web  
dans la section hiver 2023**

## **REUNION DES ACCOMPAGNATEURS**

**(Informations, attribution des  
groupes et des dossards) :**

**Mercredi 30 novembre  
2022 à 19h**

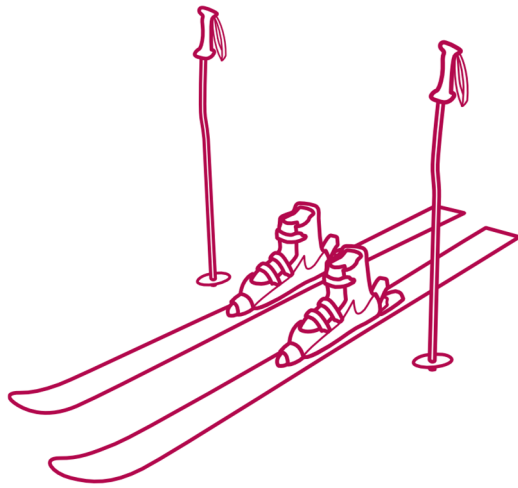
**à la Salle d'Animation  
de Metz-Tessy**

## **ASSOCIATION DANS LE VENT**

**20, route des Bornous  
74370 EPAGNY-METZ-  
TESSY**

**06.11.64.11.93  
assodlv@gmail.com**

**[www.assodanslevent.fr](http://www.assodanslevent.fr)**



**Le descriptif d'une journée type est consultable sur le site de l'association dans la section « Hiver 2023 »**

## TARIF DES 7 SORTIES

- **Adhésion à l'Association DANS LE VENT, incluant les assurances nécessaires à la pratique des différentes activités proposées par l'association :**

**Coût = 10€\***

*\*Pour les habitants d'Epagny / Metz-Tessy, cette cotisation est prise en charge par le service Jeunesse.*

- **2H de cours ESF + passage du test :**

**Epagny / Metz-Tessy = 220€\***

**Extérieur = 245€**

*\*Possibilité de paiement en plusieurs chèques (3 chèques).*

*\*Pour les habitants d'Epagny / Metz-Tessy, ce tarif inclut les 25€ financés par le service Jeunesse.*

**Le prix des 7 sorties étant forfaitaire, les sommes resteront acquises par l'Association sauf en cas d'accident (remboursement uniquement sur la base du forfait de ski, sur certificat médical).**

*L'association DANS LE VENT décline toutes responsabilités en cas de perte, dégradation ou vol de vêtements ou de matériel que celles assurées dans le cadre de ses prérogatives et obligations.*



### LOCATION DU MATERIEL

Matériel de marque Salomon récent.  
Taille disponible pour les skis de 70cm à 160cm et pour les chaussures du 27 au 41.

### DATE

Samedi 03 décembre 2022 de 9h00 à 11h00 pour les inscrits au ski et de 11h00 à 12h00 pour les non-inscrits.

Au local à ski de l'Association (CTM de Metz-Tessy, route des Bornous).

- *Toute location implique l'adhésion à l'association de 10€*

### PRIX DU MATERIEL (+10€ pour les non-adhérents)

Ski <1,10m+chaussures =	65 €
Ski < 1,10m =	55 €
Ski >1,20m+chaussures =	75 €
Ski >1,20m =	60 €
Snowboard (sans boots) =	75 €
Chaussures de ski =	35 €

Chèque de caution obligatoire :

- Skis + chaussures =	200 €
- Skis ou surf seul =	150 €
- Chaussures de ski =	30 €

## ASSOCIATION DANS LE VENT

20, route des Bornous  
74370 EPAGNY-METZ-TESSY  
06.11.64.11.93  
assodlv@gmail.com

[www.assodanslevent.fr](http://www.assodanslevent.fr)